

Wie entstehen hohe und tiefe Töne?  
Lernen durch das Experiment



Wie fühlt sich was an?  
Entdecken durch „Begreifen“



Experimente und Wissenswertes

17. März 2013

Die Sinnesforscher des SFB und des CNMPB laden ein...

# Tag der Sinne!

**Wo?** Cafeteria und Foyer des MPI für experimentelle Medizin,  
Hermann Rein Str. 3, 37075 Göttingen

**Wann?** 17.3.2013, 15:00 - 18:00 Uhr

**Wer?** Familien mit Kindern von 3-15 Jahren

Erforsche deine Sinne und erhalte den  
Sinnesforscher-Pass!

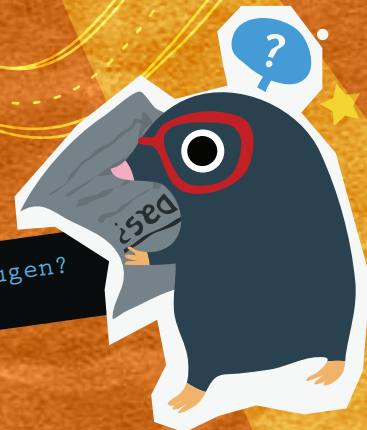


Vanille oder Banane?  
Riechen und Schmecken von Eis

Wie hören Tiere?  
Wissenswertes aus der Natur



Wie funktionieren meine Augen?  
Sehen und Verstehen!



Kontakt Dr. H. Benecke, Tel. 0551-39-7065  
heike.benecke@med.uni-goettingen.de  
<http://www.cmpb.de>, <http://sfb889.uni-goettingen.de>



UNIVERSITÄTSMEDIZIN GÖTTINGEN UMG



GEORG-AUGUST-UNIVERSITÄT GÖTTINGEN

